





PHILIPS

智能護眼檯燈



專業 · 護眼

A5智能護眼檯燈

-  120cm超廣闊照明
-  獨特3D立體護眼技術
-  晶鑽蜂巢光學技術
-  高度還原物體自然原色



👁️ 全桌護眼光

☀️ 防眩輔助光源

📖 檯燈/夾燈兩用



📏 水平板面

📖 垂直板面



超長矩形燈頭

覆蓋全桌
不止是照亮



微弧形出光面

晶鑽蜂巢光學技術
均勻出光不刺眼



入座感應自動開燈

(內含高端雷達，精準探測)



50cm

護眼光覆蓋面積 為國際標準要求的

3.8倍



整桌長度1.2m

3D立體護眼光

減少光暗對比 提高眼睛舒適度

防眩輔助光源

主光源



40分鐘休息提醒
有效防止眼睛疲勞

還原太陽的真實色彩

讓您的世界更鮮明 (實測值Ra96.5)

高顯色
 ≥ 95

低顯色
 ≤ 80



亮度自動調節

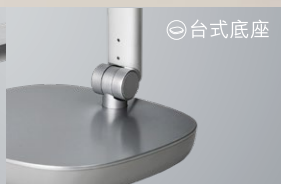
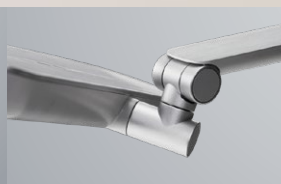
實時感應周圍環境亮度，自動調節檯燈光線
從而維持穩定和舒適的桌面亮度

環境光亮度 + 檯燈亮度 = 護眼書本亮度



也可自訂線性調節色溫和亮度 呵護敏感雙眼

超長燈臂 五軸全向轉動



Ⓐ 開啟/關閉自動調光功能

與40分鐘休息提醒鍵同按下
可開啟/關閉靜音模式

🕒 開啟/關閉入座感應功能

Ⓛ 電源開關On/Off

點擊開啟后，光線自動恢復到上次關燈前的狀態
亮燈時長按此鍵，可啟動“30秒延時關燈”程序
即燈光延遲30秒後自動關閉
亮燈時短按此鍵，可關閉主光源(輔助背光源不會同時關閉)

開啟/關閉40分鐘休息提醒功能 🕒

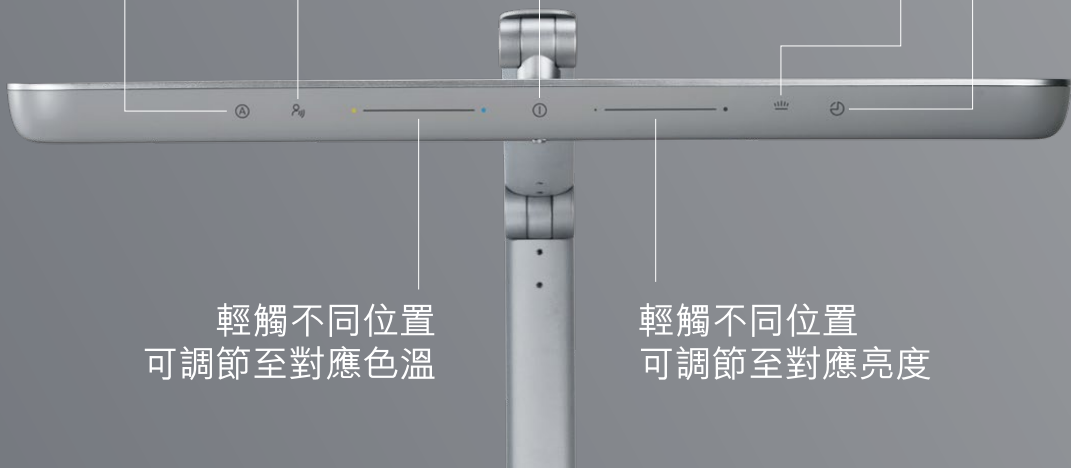
功能開啟後
默認進入讀寫作業模式，並開始計時

開啟/關閉輔助背光源 🌞

循環兩檔亮度可調

輕觸不同位置
可調節至對應色溫

輕觸不同位置
可調節至對應亮度



產品規格



A5智能護眼台燈

- 無藍光
- 無可視頻閃
- 眩光抑制
- 高顯色性
- 亮度充足

建議零售價：\$2,180

另購夾式底座：\$180

功能特性

- | | | | |
|--|-----------------------|--|------------|
| | 智能亮度調節 ✓ | | 入座感應開燈 ✓ |
| | 定時休息提醒 ✓ | | 延時關燈送眠 ✓ |
| | 環境背景光條 ✓ | | 亮度調節 線性調高度 |
| | 色溫 線性調色溫(3000K-5000K) | | |

產品光效

- | | | | |
|--|------------------|--|------------------|
| | 光配方標準 瞳樂光 | | 無藍光危害 ✓ |
| | 無可視頻閃 ✓ | | 眩光抑制 ✓ |
| | 顯色指數(實測值) Ra96.5 | | 照度 1072lx @ 40cm |
| | 流明 660lm | | |

