

PHILIPS

Semeru 吊燈

Hue White ambiance

內附調光開關

整合式 LED

銀色

透過 Hue bridge 智慧控制*



45077/48/C5



為您點亮美好時刻

Philips Hue White Ambiance Semeru LED 吊燈的精美設計靈感主要來自於可見光分散出的光譜。此燈具讓您體驗可帶來驚喜氣氛的一般性照明。

無限可能

- 從暖白光到冷日光輕鬆打造屬於您的氛圍

為您點亮美好時刻

- 自然喚醒及入睡
- 用燈光配方舒緩放鬆、享受閱讀、集中精神及注入活力
- 設定計時器，享受便利生活
- 安裝自由調光
- 依您想要的方式控制
- 需要飛利浦 Hue 橋接器

產品特點

打造屬於您的氛圍



為任何時刻營造適合的氛圍，運用暖白光到冷白光裝飾居家生活。享受一年四季各種不同的風格，無論是讓您憶起春日微風的銳利白光、夏日豔陽的暖白光，或是冬日的酷涼日光。

喚醒及入睡



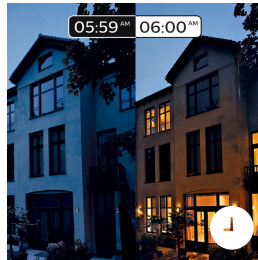
Philips Hue 讓您依喜歡的方式從睡眠中甦醒，協助您開啟充滿朝氣與活力的一天。燈光亮度模仿日出的效果逐漸增加，讓您自然醒來，而不用被大聲的鬧鐘喚醒，完美展開全新的一天。在夜晚，悠閒的暖白光可讓您卸下一整天的疲憊、倍感放鬆，準備進入沉睡的夢鄉。

點亮您的日常生活



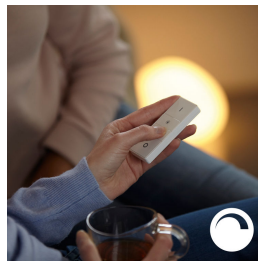
燈光會影響人們的心情與行為。飛利浦 Hue 可讓您輕鬆地量身打造日常生活，讓每個時刻都變成一種享受。用酷涼明亮的日光取代早晨的咖啡，喚醒身體與心靈的活力，整裝待發迎接新的一天。用精緻微調的明亮白光保持專注力。或者用白光散發的柔和光線休息放鬆，為一天劃下完美句點。

專為便利生活而設計的計時器



只要使用飛利浦 Hue app 中的排程功能，飛利浦 Hue 就能讓您在外出時彷彿像在家中一樣。將燈光設定在預設時間開啟，用燈光迎接您回家。您甚至可以將各個房間設在不同的時間開啟燈光。當然您也可以讓燈光在夜晚逐漸關閉，這樣就不必擔心是否忘了關燈。

安裝自由調光



體驗飛利浦 Hue 的品質保證柔和調光。不會太亮，也不會太暗，恰到好處。不需要佈線、水電工或安裝

依您想要的方式控制



使用橋接器連接飛利浦 Hue 燈光，開始探索無限可能。從您的智慧型手機或平板電腦透過飛利浦 Hue app 來控制燈光，或在系統中新增可啟動燈光的開關。設定計時器、通知、鬧鐘等功能，享受完整的飛利浦 Hue 體驗。飛利浦 Hue 甚至可以搭配 Amazon Alexa、Apple Homekit 和 Google Home 運作，讓您用聲音控制燈光。

需要飛利浦 Hue 橋接器



使用橋接器連接飛利浦 Hue 燈光，從智慧型手機或平板電腦透過飛利浦 Hue app 控制燈光。

規格

設計與外型

- 顏色: 銀色
- 材質: 金屬

其他

- 特殊設計: 客廳與臥室
- 風格: 極簡線條系列
- 類型: 吊燈
- EyeComfort: 是

耗電量

- 節能標章: Built in LED

產品尺寸與重量

- 最高高度: 150 cm
- 最低高度: 60 cm
- 長度: 51 cm
- 淨重: 5.400 kg
- 寬度: 51 cm

客戶服務

- 保固: 1 年

技術規格

- 使用壽命達: 20,000 h
- 光源相當於傳統燈泡: : 245 W
- 總流明輸出: 2400 lm
- 燈泡技術: 24 V
- 光色: 2200-6500 Hue White Ambiance
- 主電源: 50-60 Hz
- 亮度調整: 是
- LED: 是
- 內建 LED: 是
- 隨附光源能源等級: 內建 LED
- 燈泡數量: 1
- 內附燈泡瓦數: 52 W
- 替換燈泡最高瓦數: 52 W
- IP 防護等級: IP20
- 防護等級: II - 雙層絕緣
- 光源可替換: 無

包裝尺寸與重量

- EAN/UPC - 產品: 6947830438839
- 淨重: 5.400 kg
- 淨重: 7.400 kg
- 長度: 0.000 mm
- 寬度: 0.000 mm
- 材料編號 (12NC): 915005694901



出版日期: 2020-11-23
版本: 0.40

© 2020 Signify Holding. 保留一切權利。Signify 不對本文所載資料之準確性或完整性作出任何保證或聲明，亦不對與此相關的任何訴訟承擔法律責任。本文件所示資料不旨在用作任何商業報價，亦不構成任何報價單或合約的一部分；如 Signify 另有同意，則不在此限。Philips 與 Philips 盾徽均屬 Koninklijke Philips N.V. 的註冊商標。

www.lighting.philips.com